

Nazwa kwalifikacji: **Wykonywanie i naprawa elementów prostych maszyn,
urządzeń i narzędzi**

Oznaczenie kwalifikacji: **MG.01**

Numer zadania: **01**

Wersja arkusza: **AG**

Miejsce na naklejkę
z numerem PESEL
i z kodem ośrodka

Wypełnia zdający

Numer PESEL zdającego*

--	--	--	--	--	--	--	--	--	--	--	--	--	--	--	--	--	--	--	--

Czas trwania egzaminu: **120 minut**

MG.01-01-20.06-AG

EGZAMIN POTWIERDZAJĄCY KWALIFIKACJE W ZAWODZIE

Rok 2020

CZĘŚĆ PRAKTYCZNA

**PODSTAWA PROGRAMOWA
2017**

Instrukcja dla zdającego

1. Na pierwszej stronie arkusza egzaminacyjnego wpisz w oznaczonym miejscu swój numer PESEL i naklej naklejkę z numerem PESEL i z kodem ośrodka.
2. Na KARCIE OCENY w oznaczonym miejscu przyklej naklejkę z numerem PESEL oraz wpisz:
 - swój numer PESEL*,
 - oznaczenie kwalifikacji,
 - numer zadania,
 - numer stanowiska.

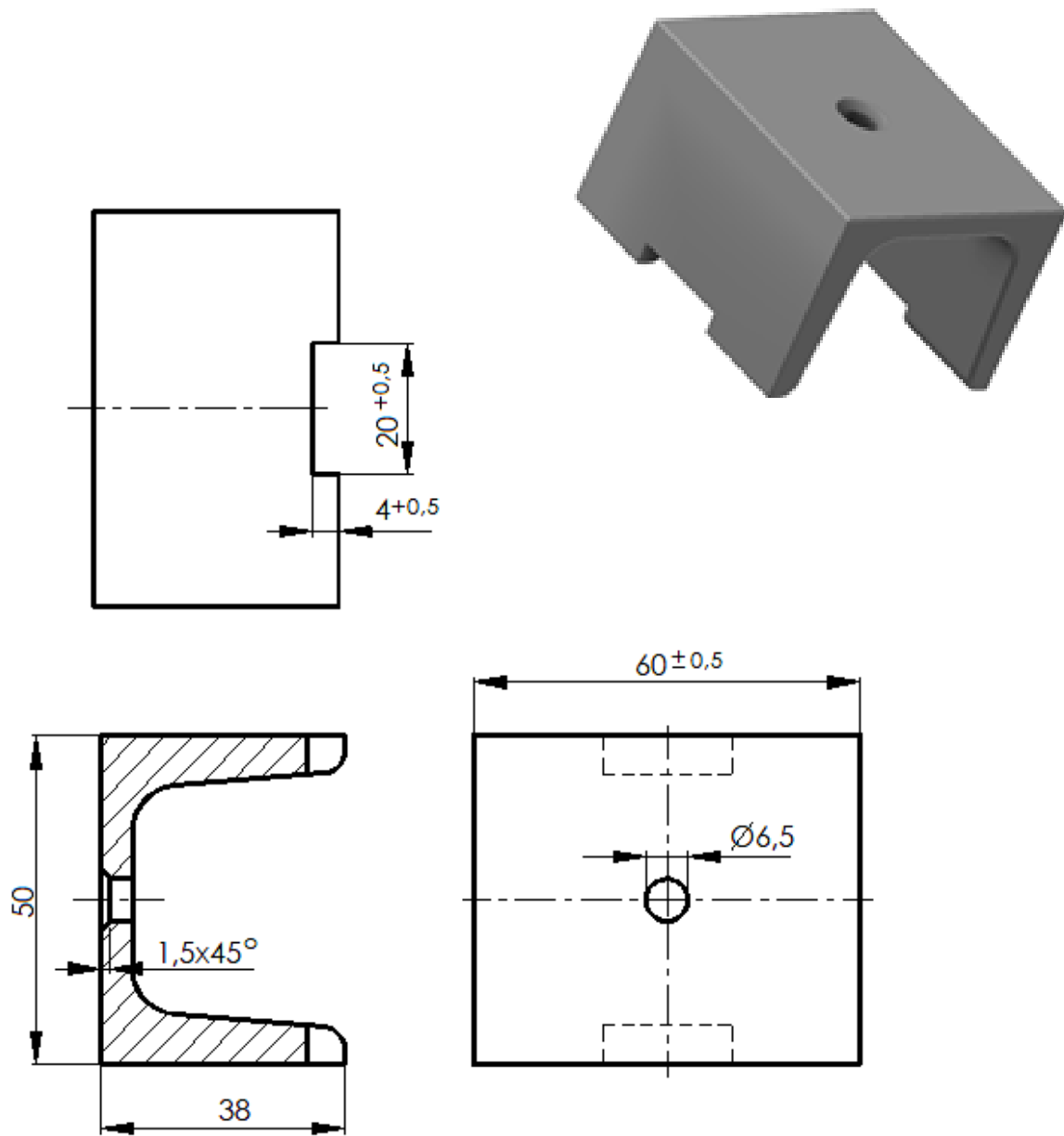
3. KARTĘ OCENY przekaż zespołowi nadzorującemu.
4. Sprawdź, czy arkusz egzaminacyjny zawiera 7 stron i nie zawiera błędów. Ewentualny brak stron lub inne usterki zgłoś przez podniesienie ręki przewodniczącemu zespołu nadzorującego.
5. Zapoznaj się z treścią zadania oraz stanowiskiem egzaminacyjnym. Masz na to 10 minut. Czas ten nie jest wliczany do czasu trwania egzaminu.
6. Czas rozpoczęcia i zakończenia pracy zapisze w widocznym miejscu przewodniczący zespołu nadzorującego.
7. Wykonaj samodzielnie zadanie egzaminacyjne. Przestrzegaj zasad bezpieczeństwa i organizacji pracy.
8. Jeżeli w zadaniu egzaminacyjnym występuje polecenie „zgłoś gotowość do oceny przez podniesienie ręki”, to zastosuj się do polecenia i poczekaj na decyzję przewodniczącego zespołu nadzorującego.
9. Po zakończeniu wykonania zadania pozostaw rezultaty oraz arkusz egzaminacyjny na swoim stanowisku lub w miejscu wskazanym przez przewodniczącego zespołu nadzorującego.
10. Po uzyskaniu zgody zespołu nadzorującego możesz opuścić salę/ miejsce przeprowadzania egzaminu.

Powodzenia!

** w przypadku braku numeru PESEL – seria i numer paszportu lub innego dokumentu potwierdzającego tożsamość*

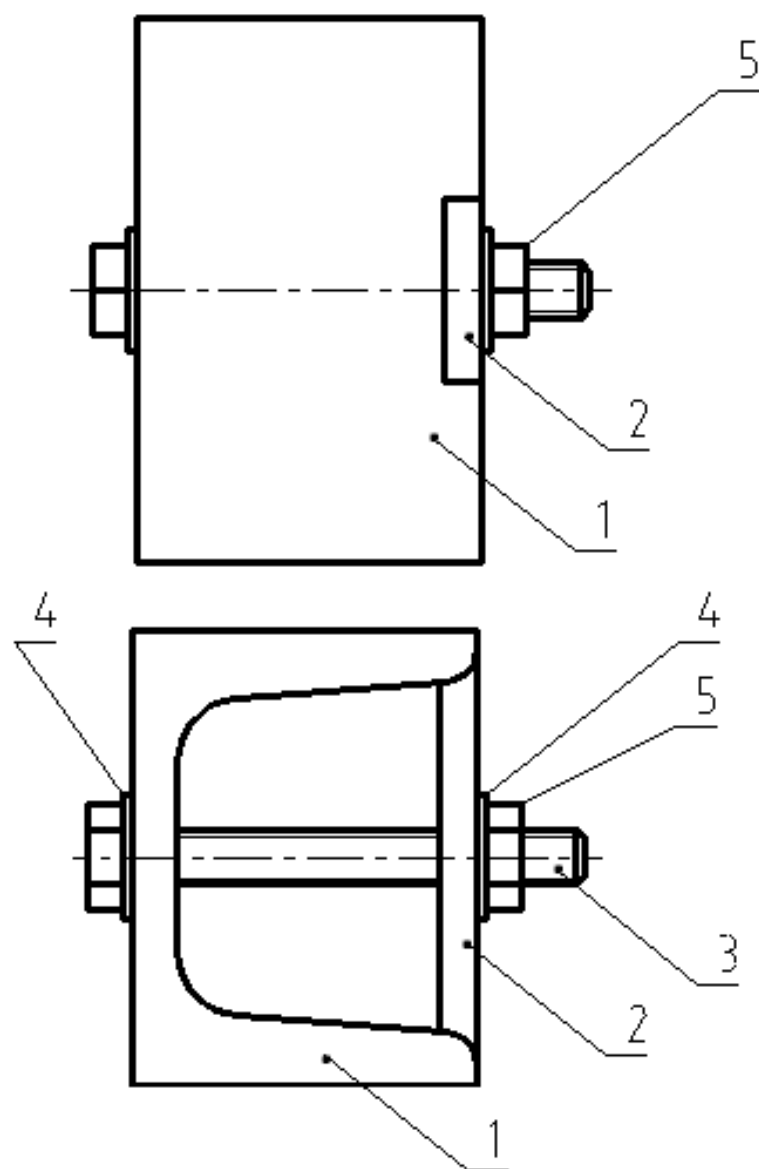
Zadanie egzaminacyjne

Wykonaj elementy uchwytu ceowego według rysunków wykonawczych MG.01-01 oraz MG.01-02. Po wykonaniu płytki dociskowej dokonaj kontroli jej wymiarów i oceń stan obróbki, a wyniki zapisz w tabeli kontrolno-pomiarowej zamieszczonej w arkuszu. Zmontuj uchwyt zgodnie z rysunkiem montażowym MG.01-03. Zadanie wykonaj na przygotowanym stanowisku pracy, gdzie znajdują się niezbędne materiały, narzędzia skrawające i sprzęt kontrolno-pomiarowy. Przestrzegaj zasad bezpieczeństwa i higieny pracy, ochrony przeciwpożarowej oraz ergonomii podczas wykonywania prac obróbki ręcznej i maszynowej. Po wykonaniu zadania oczyść narzędzia i uporządkuj stanowisko pracy. Zmontowany uchwyt i arkusz egzaminacyjny pozostaw na stanowisku.



Uwaga: ostre krawędzie stępić

	Ilość 1	Nazwa części Korpus uchwytu	
	Nr rys MG-01-01	Materiał Ceownik 50 x 18	Oznaczenie S235JR



5	Nakrętka M6	1	S235
4	Podkładka M6	2	S235
3	Śruba M6x50	1	S235
2	Płytko dociskowa	1	S235JR
1	Korpus uchwytu	1	S235JR
Nr cz	Nazwa części	Sztuk	Materiał
Nazwa zespołu Uchwyt ceowy			Nr rys MG.01-03

