

**Arkusz zawiera informacje prawnie  
chronione do momentu rozpoczęcia egzaminu**

Układ graficzny © CKE 2020



Nazwa kwalifikacji: **Organizacja i prowadzenie ruchu pociągów**

Oznaczenie kwalifikacji: **A.44**

Numer zadania: **01**

Wersja arkusza: **SG**

Wypełnia zdający

Miejsce na naklejkę z numerem  
PESEL i z kodem ośrodka

Numer PESEL zdającego\*

--	--	--	--	--	--	--	--	--	--	--	--	--	--	--	--	--	--	--	--

**A.44-01-21.01-SG**

Czas trwania egzaminu: **180 minut**

## **EGZAMIN POTWIERDZAJĄCY KWALIFIKACJE W ZAWODZIE**

**Rok 2021**

**CZĘŚĆ PRAKTYCZNA**

**PODSTAWA PROGRAMOWA  
2012**

### **Instrukcja dla zdającego**

1. Na pierwszej stronie arkusza egzaminacyjnego wpisz w oznaczonym miejscu swój numer PESEL i naklej naklejkę z numerem PESEL i z kodem ośrodka.
2. Na **KARCIE OCENY** w oznaczonym miejscu przyklej naklejkę z numerem PESEL oraz wpisz:
  - swój numer PESEL\*,
  - oznaczenie kwalifikacji,
  - numer zadania,
  - numer stanowiska.
3. Sprawdź, czy arkusz egzaminacyjny zawiera 9 stron i nie zawiera błędów. Ewentualny brak stron lub inne usterki zgłoś przez podniesienie ręki przewodniczącemu zespołu nadzorującego.
4. Zapoznaj się z treścią zadania oraz stanowiskiem egzaminacyjnym. Masz na to 10 minut. Czas ten nie jest wliczany do czasu trwania egzaminu.
5. Czas rozpoczęcia i zakończenia pracy zapisze w widocznym miejscu przewodniczący zespołu nadzorującego.
6. Wykonaj samodzielnie zadanie egzaminacyjne. Przestrzegaj zasad bezpieczeństwa i organizacji pracy.
7. Po zakończeniu wykonania zadania pozostaw arkusz egzaminacyjny z rezultatami oraz **KARTĘ OCENY** na swoim stanowisku lub w miejscu wskazanym przez przewodniczącego zespołu nadzorującego.
8. Po uzyskaniu zgody zespołu nadzorującego możesz opuścić salę/miejsce przeprowadzania egzaminu.

***Powodzenia!***

\* w przypadku braku numeru PESEL – seria i numer paszportu lub innego dokumentu potwierdzającego tożsamość

## Zadanie egzaminacyjne

W dniu egzaminu na stacji Karszów rozpoczynasz i pełnisz dyżur od godziny 6.00 jako dyżurny ruchu Michalik. O godzinie 10.00 kończysz dyżur.

Przy objęciu i zakończeniu dyżuru dokonujesz stosownych zapisów. Na stacji zabudowane są mechaniczne scentralizowane urządzenia srk. Na nastawni wykonawczej Kr-1 dyżur pełni nastawniczy Małecki.

Podstawą prowadzenia ruchu na przyległych szlakach jest obsługa jednodostępowej (półsamoczynnej) blokady liniowej przystosowanej do prowadzenia ruchu w obu kierunkach. Od strony nastawni wykonawczej (w kierunku rosnącej kilometracji) znajduje się stacja Gosławice (Gw), a od strony nastawni dysponującej stacja Rudniki (Rd).

W chwili przyjęcia dyżuru obowiązuje telefoniczne polecenie i zgłaszanie przygotowania dróg przebiegu dla wyjazdów pociągów z torów 1, 2, 3 i 5 w kierunku Gosławic z powodu braku plomby na zwalniczu ręcznym bloku Pu G-K. Urządzenia srk działają sprawnie, jazda pociągów odbywa się na podstawie sygnałów zezwalających.

W pobliżu toru nr 2 szlaku Karszów – Rudniki w km 35,300 ÷ 34,100 trwają prace przy wycince drzew. W związku z tym, zgodnie z Regulaminem tymczasowym dla pociągów jadących w tym kierunku, wydajesz rozkazy pisemne z poleceniem ostrożnej jazdy i podawania sygnału „Bacność” obok miejsca robót.

W godzinach 8.00 ÷ 8.30 nastawniczy nastawni wykonawczej dokonuje oględzin rozjazdów w swoim okręgu nastawczym. Wyniki oględzin telefonicznie zgłasza dyżurnemu ruchu. W okręgu nastawni dysponującej oględzin rozjazdów dokonuje zwrotniczy w późniejszym czasie. W dniu egzaminu podczas oględzin nie stwierdzono usterek w rozjazdach. Brak zanotowanych usterek z poprzednich oględzin.

Prowadź ruch pociągów zgodnie z wewnętrznym rozkładem jazdy. Odnotuj w dzienniku oględzin rozjazdów D-831 wynik oględzin rozjazdów w rejonie Kr-1. Dla pociągu 465012 wydaj (podyktuj) rozkaz pisemny „O” nr 114/21 z poleceniem ostrożnej jazdy i koniecznością podawania sygnału „Bacność” obok miejsca robót. Rozkaz otrzymał maszynista Barański w czasie postoju pociągu.

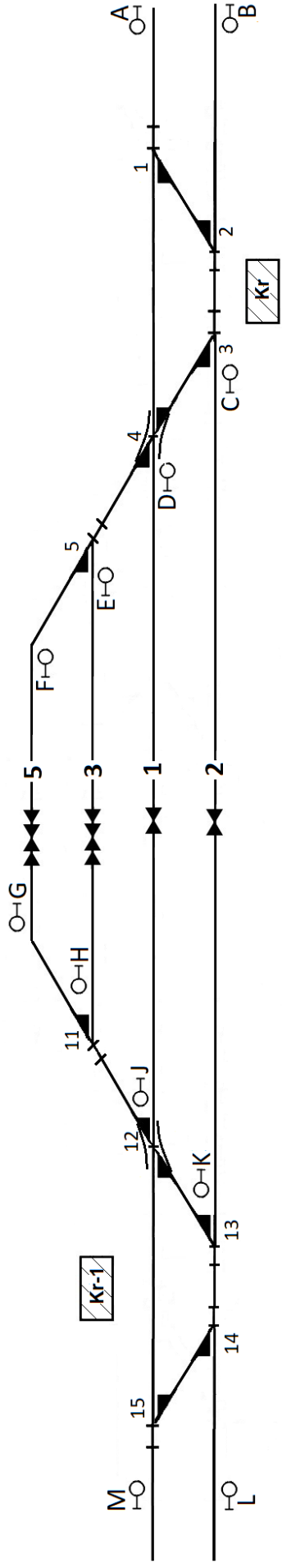
Do rozwiązania zadania wykorzystaj:

- uproszczony plan schematyczny stacji Karszów,
- wyciąg z wewnętrznego rozkładu jazdy pociągów.

**Wypełniając dokumentację używaj daty egzaminu.**

**W zadaniu pominięto zapisy w rozkładzie jazdy oraz oznaczenia na szkicu sytuacyjnym, które nie mają wpływu na rozwiązanie.**

Uproszczony plan schematyczny stacji Karszów



### Wyciąg z wewnętrznego rozkładu jazdy pociągów

Numer pociągu		Gosławice		Karszów			Rudniki	
nieparzysty	parzysty	odjazd	przyjazd	odjazd	tor stacyjny	przyjazd	odjazd	przyjazd
640003			6.35	6.25	1	6.25	6.15	
	465012	7.14		7.30	2	7.24		7.40
640005			9.40	9.30	3	9.10	9.00	

**Czas przeznaczony na wykonanie zadania wynosi 180 minut.**

**Ocenie podlegać będzie 5 rezultatów:**

- Dziennik ruchu posterunku zapowiadawczego R-146 dla szlaku Karszów - Gosławice (strona lewa)
- Dziennik ruchu posterunku zapowiadawczego R-146 dla szlaku Karszów - Rudniki (strona prawa)
- Książka przebiegów R-142 (strona prawa)
- Dziennik oględzin rozjazdów D-831 (strona lewa)
- druk rozkazu pisemnego „O”

**Dziennik ruchu posterunku zapowiadawczego R-146**

Szlak/odstęp z i do **Gosławice**  
 .....  
 .....

Nr pociągu		Tor stacyjny	Droga wolna		Pociąg odjechał		Pociąg przyjechał		Uwagi	O jeździe pociągu zawiadomiono dróżników przejazdowych					
nieparzysty	parzysty		g.	m.	g.	m.	g.	m.							
1	2	3	4		5		6		7	8					

**Dziennik ruchu posterunku zapowiadawczego R-146**

Szlak/odstęp z i do **Rudniki**  
.....

Nr pociągu		Tor stacyjny	Droga wolna		Pociąg odjechał		Pociąg przyjechał		Uwagi	O jeździe pociągu zawiadomiono dróżników przejazdowych									
nieparzysty	parzysty		g.	m.	g.	m.	g.	m.											
1	2	3	4		5		6		7	8									

### Książka przebiegów R-142 (strona prawa)

Przygotować wyjazd			Wyjazd przygotowany (tor wolny)			Dać sygnał zezwalający na semaforze wyjazdowym		Pociąg wyjechał		Uwagi
pociągu nr	do: (skrót sąsiadn. poster. zapowiad.)	z toru	w okręgu	g	m	g	m	g	m	
<i>1</i>	<i>2</i>	<i>3</i>	<i>4</i>	<i>5</i>		<i>6</i>		<i>7</i>		<i>8</i>

**Dziennik oględzin rozjazdów D-831 (strona lewa)**

Numery rozjazdów	Czas oględzin lub badania technicznego		Stwierdzone braki lub rodzaj uszkodzenia	Adnotacje o żądaniu naprawy, data i godz. żądania oraz adresat do którego je skierowano	Podpis osób kontrolujących
	data	godz. min			
1	2	3	4	5	6



Rozkaz pisemny „O” Nr .....					
dla pociągu nr .....dnia .....20..... r.					
1. 1) zmniejszyć prędkość jazdy i zachować ostrożność 2) jechać ostrożnie (skrót j.o.)					
Na posterunku, na szlaku	od	do	1) prędkość najwyżej km/h	2) jechać ostro- żnie	z powodu
	kilometra				
2. Inne:					
stacja		posterunek		godz.	min.
dyżurny ruchu			z polecenia dyżurnego ruchu		
Rozkaz otrzymałem		kierownik pociągu		maszynista	

PKP S.A. (R-307) **Seria X** **Nr 000001**