

Nazwa kwalifikacji: **Projektowanie wyrobów odzieżowych**

Oznaczenie kwalifikacji: **A.48**

Numer zadania: **01**

Wersja arkusza: **SG**

Wypełnia zdający

Miejsce na naklejkę z numerem
PESEL i z kodem ośrodka

Numer PESEL zdającego*

--	--	--	--	--	--	--	--	--	--	--	--	--	--	--	--	--	--	--	--

A.48-01-21.01-SG

Czas trwania egzaminu: **120 minut**

EGZAMIN POTWIERDZAJĄCY KWALIFIKACJE W ZAWODZIE

Rok 2021

CZĘŚĆ PRAKTYCZNA

**PODSTAWA PROGRAMOWA
2012**

Instrukcja dla zdającego

1. Na pierwszej stronie arkusza egzaminacyjnego wpisz w oznaczonym miejscu swój numer PESEL i naklej naklejkę z numerem PESEL i z kodem ośrodka.
2. Na KARCIE OCENY w oznaczonym miejscu przyklej naklejkę z numerem PESEL oraz wpisz:
 - swój numer PESEL*,
 - oznaczenie kwalifikacji,
 - numer zadania,
 - numer stanowiska.
3. Sprawdź, czy arkusz egzaminacyjny zawiera 8 stron i nie zawiera błędów. Ewentualny brak stron lub inne usterki zgłoś przez podniesienie ręki przewodniczącemu zespołu nadzorującego.
4. Zapoznaj się z treścią zadania oraz stanowiskiem egzaminacyjnym. Masz na to 10 minut. Czas ten nie jest wliczany do czasu trwania egzaminu.
5. Czas rozpoczęcia i zakończenia pracy zapisze w widocznym miejscu przewodniczący zespołu nadzorującego.
6. Wykonaj samodzielnie zadanie egzaminacyjne. Przestrzegaj zasad bezpieczeństwa i organizacji pracy.
7. Po zakończeniu wykonania zadania pozostaw arkusz egzaminacyjny z rezultatami oraz KARTĘ OCENY na swoim stanowisku lub w miejscu wskazanym przez przewodniczącego zespołu nadzorującego.
8. Po uzyskaniu zgody zespołu nadzorującego możesz opuścić salę/miejsce przeprowadzania egzaminu.

Powodzenia!

* w przypadku braku numeru PESEL – seria i numer paszportu lub innego dokumentu potwierdzającego tożsamość

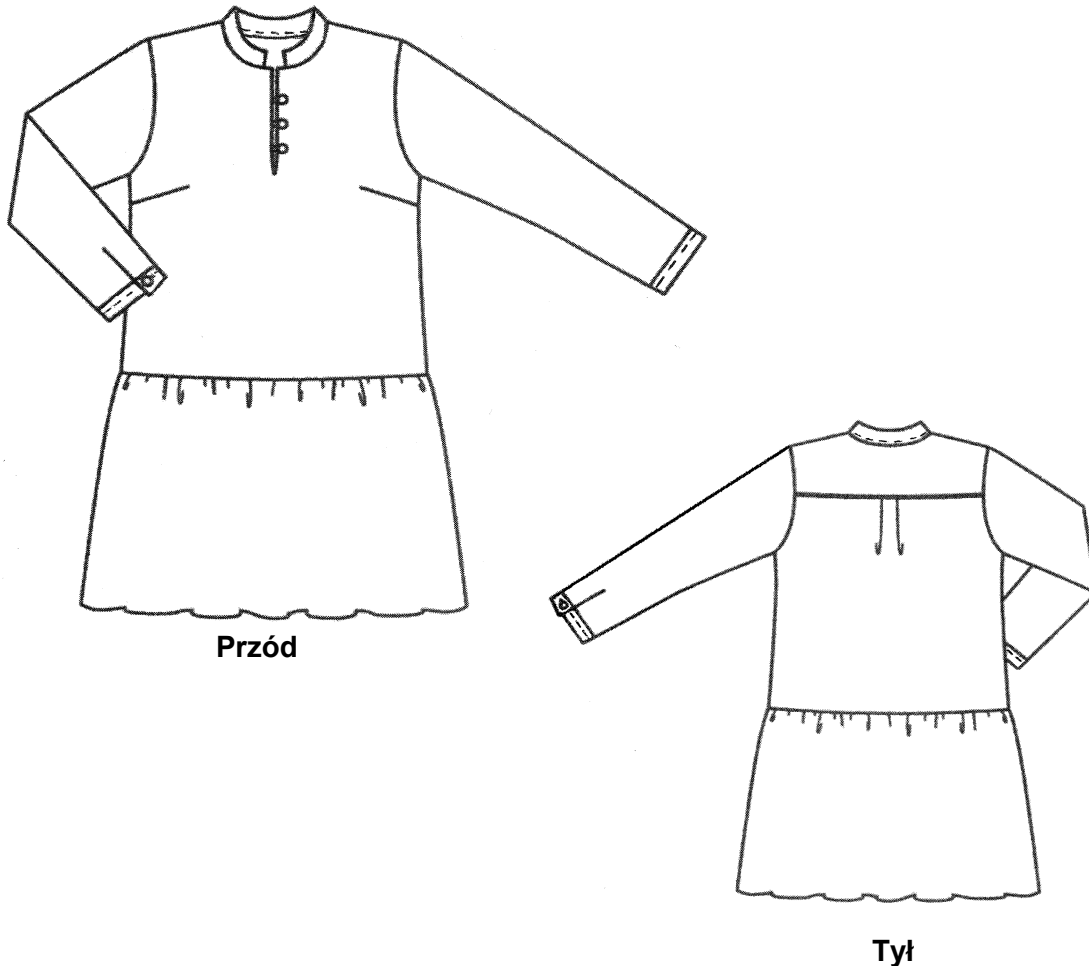
Zadanie egzaminacyjne

Na podstawie rysunku modelowego i opisu modelu, opracuj dokumentację niezbędną do wykonania serii sukienek damskich.

Wypełnij tabele 1 ÷ 6 zamieszczone w arkuszu egzaminacyjnym w części pt.: „Dokumentacja do wykonania sukienek damskich”.

Po zakończeniu prac pozostaw arkusz na stanowisku egzaminacyjnym.

Rysunek modelowy sukienki damskiej



Opis modelu sukienki

Sukienka damska z długimi rękawami z gładkiej tkaniny bawełnianej o splocie skośnym. Podkrój szyi wykończony stójką. Przód i tył sukienki odcinany na linii bioder. Część górna przodu z zaszewkami piersiowymi. Wzdłuż linii środka od linii podkroju szyi przód rozcięty. W rozcięciu zapięcie na 3 guziki przekładane przez pętelki. Rozcięcie wykończone obłożeniem doszytym szwem zwykłym, w szwie wszyte 3 pętelki z rulonika. Krawędź zewnętrzna obłożenia obrzucona. Część górna tyłu z karczkiem, wzdłuż linii środka dwie symetryczne zakładki. Dolna część sukienki w przodzie i tyle przymarszczona na linii doszycia do części górnej. Rękawy w części dolnej wykończone mankietem zapinanym na 1 guzik z rozporkiem wykończonym plisą skośną. Stójka wszyta w przodzie w obłożenie, z tyłu doszyta część wierzchnia stójki, część spodnia podwinięta i przestębnowana. Stójka, mankiety i obłożenie wzmocnione wkładem klejowym. Dół sukienki obrzucony i podszyty ścięciem krytym. Przód, tył, rękawy połączono na maszynie łącząco-obrzucającej szyjącą ścięciem pięcionitkowym.

Czas przeznaczony na wykonanie zadania wynosi 120 minut.

Ocenię będzie podlegać 6 rezultatów:

- wykaz parametrów tkaniny bawełnianej na sukienkę damską - tabela 1,
- zestawienie konstrukcyjnych elementów składowych sukienki damskiej - tabela 2,
- wykaz maszyn i urządzeń w szwalni niezbędnych do wykonania sukienki damskiej oraz parametry ściegów i obróbki cieplnej - tabela 3,
- chronologiczne zestawienie zabiegów łączenia nitkowego elementów sukienki damskiej - tabela 4,
- chronologiczne zestawienie zabiegów montażu i wykończenia sukienki damskiej oraz obróbka parowo-ciepła - tabela 5,
- rysunek instruktażowy połączenia części górnej z częścią dolną oraz wykończenia dołu sukienki damskiej - tabela 6.

Tabela 1. Wykaz parametrów tkaniny bawełnianej na sukienkę damską

Dane do ustalenia prawej strony tkaniny bawełnianej o splocie skośnym																	
Rysunek raportu splotu tkackiego o wyróżniku cyfrowym $\frac{1}{3}Z$ oraz parametry splotu																	
Parametry splotu tkackiego	Rysunek raportu splotu tkackiego																
 $R_o=$ $R_w=$ $S_o=S_w=$	<table border="1"><tr><td></td><td></td><td></td><td></td></tr><tr><td></td><td></td><td></td><td></td></tr><tr><td></td><td></td><td></td><td></td></tr><tr><td></td><td></td><td></td><td></td></tr></table>																

Tabela 2. Zestawienie konstrukcyjnych elementów składowych sukienki damskiej

Lp.	Nazwa elementu sukienki	Tkanina zasadnicza (ilość sztuk)	Wkład klejowy (ilość sztuk)

Tabela 3. Wykaz maszyn i urządzeń w szwalni niezbędnych do wykonania sukienki damskiej oraz parametry ściągów i obróbki cieplnej

Lp.	Nazwa maszyny i urządzenia	Parametry ściągów i obróbki cieplnej

Tabela 4. Chronologiczne zestawienie zabiegów łączenia nitkowego elementów sukienki damskiej

Nazwa elementu	Nr zabiegu	Wyszczególnienie zabiegów dla elementów składowych sukienki damskiej
<i>Drobne elementy</i>		
<i>Przód</i>		
Tył		
Rękawy		

Tabela 5. Chronologiczne zestawienie zabiegów montażu i wykończenia sukienki damskiej oraz obróbka parowo-ciepna

Nr zabiegu	Wyszczególnienie zabiegów dla elementów składowych sukienki damskiej
Montaż	
Wykończenie	
Obróbka parowo-ciepna	

Tabela 6. Rysunek instruktażowy połączenia części górnej z dolną oraz wykończenia dołu sukienki damskiej

Przekrój węzła A-A
(Ponumerować elementy i zabiegi)



Wykaz elementów
(z uwzględnieniem numeracji)

.....

.....

.....

.....

.....

Wykaz zabiegów
(z uwzględnieniem numeracji)

.....

.....

.....

.....

.....

