

Nazwa kwalifikacji: **Projektowanie i wytwarzanie wyrobów odzieżowych**

Oznaczenie kwalifikacji: **AU.14**

Numer zadania: **01**

Wersja arkusza: **SG**

Wypełnia zdający

Numer PESEL zdającego*

--	--	--	--	--	--	--	--	--	--	--	--	--	--	--	--	--	--	--	--

Miejsce na naklejkę z numerem
PESEL i z kodem ośrodka

Czas trwania egzaminu: **180** minut.

AU.14-01-21.01-SG

EGZAMIN POTWIERDZAJĄCY KWALIFIKACJE W ZAWODZIE

Rok 2021

CZĘŚĆ PRAKTYCZNA

**PODSTAWA PROGRAMOWA
2017**

Instrukcja dla zdającego

1. Na pierwszej stronie arkusza egzaminacyjnego wpisz w oznaczonym miejscu swój numer PESEL i naklej naklejkę z numerem PESEL i z kodem ośrodka.
2. Na **KARCIE OCENY** w oznaczonym miejscu przyklej naklejkę z numerem PESEL oraz wpisz:
 - swój numer PESEL*,
 - oznaczenie kwalifikacji,
 - numer zadania,
 - numer stanowiska.
3. **KARTĘ OCENY** przełącz zespołowi nadzorującemu.
4. Sprawdź, czy arkusz egzaminacyjny zawiera 4 strony i nie zawiera błędów. Ewentualny brak stron lub inne usterki zgłoś przez podniesienie ręki przewodniczącemu zespołu nadzorującego.
5. Zapoznaj się z treścią zadania oraz stanowiskiem egzaminacyjnym. Masz na to 10 minut. Czas ten nie jest wliczony do czasu trwania egzaminu.
6. Czas rozpoczęcia i zakończenia pracy zapisz w widocznym miejscu przewodniczący zespołu nadzorującego.
7. Wykonaj samodzielnie zadanie egzaminacyjne. Przestrzegaj zasad bezpieczeństwa i organizacji pracy.
8. Jeżeli w zadaniu egzaminacyjnym występuje polecenie „zgłoś gotowość do oceny przez podniesienie ręki”, to zastosuj się do polecenia i poczekaj na decyzję przewodniczącego zespołu nadzorującego.
9. Po zakończeniu wykonania zadania pozostaw rezultaty oraz arkusz egzaminacyjny na swoim stanowisku lub w miejscu wskazanym przez przewodniczącego zespołu nadzorującego.
10. Po uzyskaniu zgody zespołu nadzorującego możesz opuścić salę/miejsce przeprowadzania egzaminu.

Powodzenia!

* w przypadku braku numeru PESEL – seria i numer paszportu lub innego dokumentu potwierdzającego tożsamość

Zadanie egzaminacyjne

Uszyj spódnicę damską o fasonie przedstawionym na rysunku modelowym.

Na stanowisku egzaminacyjnym są przygotowane wykrojone elementy spódnicy z tkaniny zasadniczej i wkładu klejowego, które wykorzystaj.

Wykrojone elementy spódnicy połącz zgodnie z rysunkiem modelowym, strukturalnym i instruktażowym.

Szwy boczne w spódnicy obrzuć na overlocku i zaprasuj, szew na linii środka tyłu rozprasuj zgodnie z rysunkiem strukturalnym.

W szwie na linii środka tyłu wszyj kryto zamek błyskawiczny.

Przed doszyciem paska do spódnicy wykonaj marszczenie przodu i tyłu na linii talii, równomiernie, zgodnie z oznaczonymi na pasku punktami montażowymi.

Pasek przed doszyciem do spódnicy podklej wkładem klejowym, spodnią część obrzuć na overlocku.

Podklejenie paska wkładem klejowym możesz wykonać przed rozpoczęciem szycia spódnicy.

Podklejony pasek doszyj do spódnicy zgodnie z rysunkiem instruktażowym.

Dół spódnicy wykończ obrębem pojedynczym o szerokości 3,0 cm, przestębnowanym w odległości 2,5 cm od krawędzi dołu, sprawdź długość spódnicy.

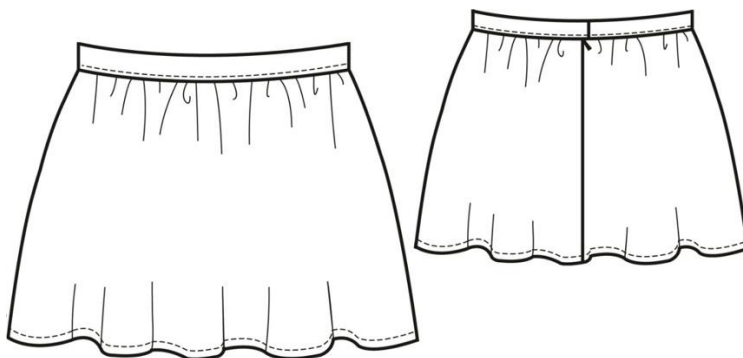
Po zakończeniu prac obetnij zbędne nici, wyprasuj spódnicę.

Uszytą spódnicę pozostaw na stanowisku egzaminacyjnym do oceny.

Przed rozpoczęciem szycia:

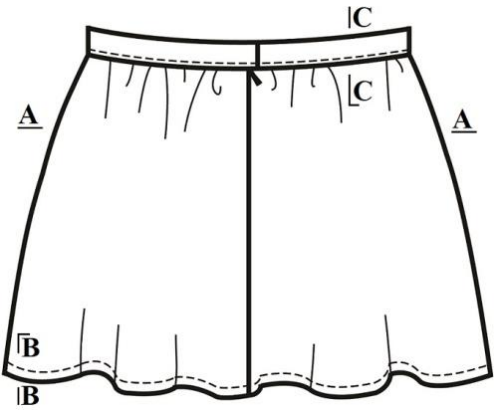
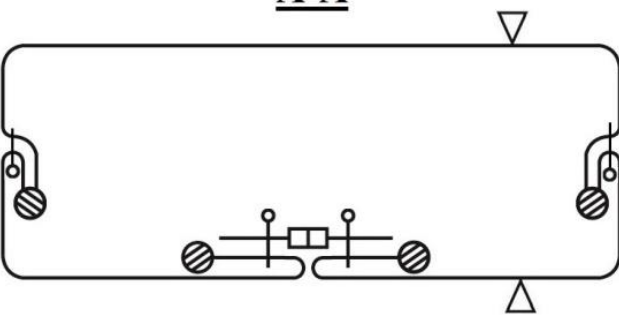
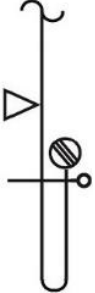
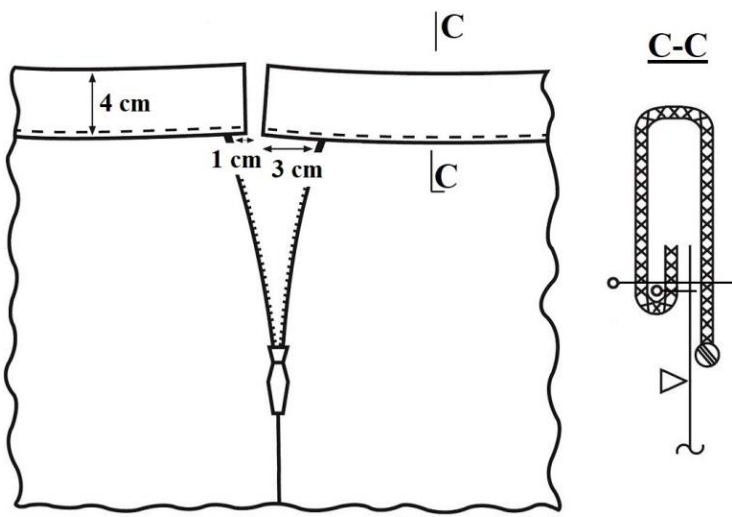
- dobierz temperaturę prasowania do rodzaju materiału,
- dokonaj próbnego przeszycia na maszynie.

Podczas wykonywania prac przestrzegaj przepisów bezpieczeństwa i higieny pracy, pracuj w odzieży roboczej. Po wykonaniu zadania uporządkuj stanowisko pracy, posegreguj odpady.



Rysunek modelowy spódnicy

Tabela 1. Rysunek strukturalny spódnicy, rysunek instruktażowy

Rysunek strukturalny	
	
<p style="text-align: center;"><u>A-A</u></p> 	<p style="text-align: center;"><u>B-B</u></p> 
Rysunek instruktażowy – doszycie paska	
	

Parametry szycia

1. Szerokość szwów montażowych: 1 cm \pm 0,2 cm, szwy równe na całej długości, krawędzie obrzucone na overlocku;
2. Szerokość paska: 4 cm \pm 0,3 cm, szerokość jednakowa na całej długości, długość odszytej końcówki wierzchniej paska 1 cm, długość końcówki pod zapięcie 3 cm;
3. Obwód talii: 88 cm.

Czas przeznaczony na wykonanie zadania wynosi 180 minut.

Ocenie podlegać będą 3 rezultaty:

- wszyty kryto zamek błyskawiczny w tyle spódnicy,
 - doszyty pasek do spódnicy,
 - uszyta spódnica
- oraz
- przebieg szycia spódnicy damskiej.

