

Nazwa kwalifikacji: **Szkolenie i użytkowanie koni**

Oznaczenie kwalifikacji: **RL.20**

Wersja arkusza: **SG**

Czas trwania egzaminu: **60 minut**

RL.20-SG-21.01

EGZAMIN POTWIERDZAJĄCY KWALIFIKACJE W ZAWODZIE

Rok 2021

CZĘŚĆ PISEMNA

**PODSTAWA PROGRAMOWA
2017**

Instrukcja dla zdającego

1. Sprawdź, czy arkusz egzaminacyjny zawiera 9 stron. Ewentualny brak stron lub inne usterki zgłoś przewodniczącemu zespołu nadzorującego.
2. Do arkusza dołączona jest KARTA ODPOWIEDZI, na której w oznaczonych miejscach:
 - wpisz oznaczenie kwalifikacji,
 - zamaluj kratkę z oznaczeniem wersji arkusza,
 - wpisz swój numer PESEL*,
 - wpisz swoją datę urodzenia,
 - przyklej naklejkę ze swoim numerem PESEL.
3. Arkusz egzaminacyjny zawiera test składający się z 40 zadań.
4. Za każde poprawnie rozwiązane zadanie możesz uzyskać 1 punkt.
5. Aby zdać część pisemną egzaminu musisz uzyskać co najmniej 20 punktów.
6. Czytaj uważnie wszystkie zadania.
7. Rozwiązania zaznaczaj na KARCIE ODPOWIEDZI długopisem lub piórem z czarnym tuszem/atramentem.
8. Do każdego zadania podane są cztery możliwe odpowiedzi: A, B, C, D. Odpowiada im następujący układ krerek w KARCIE ODPOWIEDZI:

A	B	C	D
---	---	---	---

9. Tylko jedna odpowiedź jest poprawna.
10. Wybierz właściwą odpowiedź i zamaluj kratkę z odpowiadającą jej literą – np., gdy wybrałeś odpowiedź „A”:

<input checked="" type="checkbox"/>	B	C	D
-------------------------------------	---	---	---

11. Staraj się wyraźnie zaznaczać odpowiedzi. Jeżeli się pomylisz i błędnie zaznaczysz odpowiedź, otocz ją kółkiem i zaznacz odpowiedź, którą uważasz za poprawną, np.

<input checked="" type="checkbox"/>	B	C	<input checked="" type="checkbox"/>
-------------------------------------	---	---	-------------------------------------

12. Po rozwiązaniu testu sprawdź, czy zaznaczyłeś wszystkie odpowiedzi na KARCIE ODPOWIEDZI i wprowadziłeś wszystkie dane, o których mowa w punkcie 2 tej instrukcji.

Pamiętaj, że oddajesz przewodniczącemu zespołu nadzorującego tylko KARTĘ ODPOWIEDZI.

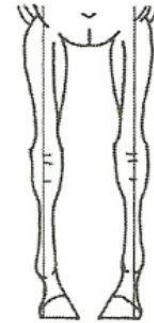
Powodzenia!

* w przypadku braku numeru PESEL – seria i numer paszportu lub innego dokumentu potwierdzającego tożsamość

Zadanie 1.

Wada ustawienia nóg przednich pokazana na rysunku mogąca powodować bilardowanie to postawa

- A. francuska.
- B. szpotawa.
- C. zbieżna.
- D. wąska.



Zadanie 2.

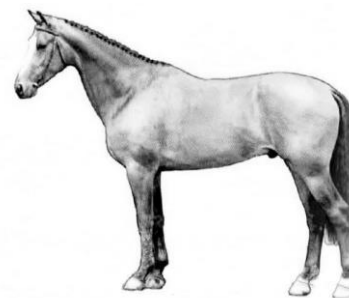
Uniwersalny dożywotni numer konia UELN zamieszczony w paszporcie konia **nie zawiera** kodu

- A. płci.
- B. rasy.
- C. roku urodzenia.
- D. kraju urodzenia.

Zadanie 3.

Wada budowy konia pokazanego na rysunku to

- A. koziniec.
- B. jelenia szyja.
- C. krótkonożność.
- D. grzbiet łękowaty.



Zadanie 4.

Koronna konkurencja jeździecka dla koni rasy małopolskiej to

- A. ujeżdżenie.
- B. sportowe rajdy konne.
- C. powożenie zaprzęgami czterokonnymi.
- D. Wszechstronny Konkurs Konia Wierzchowego.

Zadanie 5.

Rysunek przedstawia konia rasy

- A. xx przed gonitwą przeszkodową.
- B. sp przed próbą terenową WKKW.
- C. oo przed gonitwą na torze wyścigów konnych.
- D. m przed startem w konkurencji sportowe rajdy konne.



Zadanie 6.

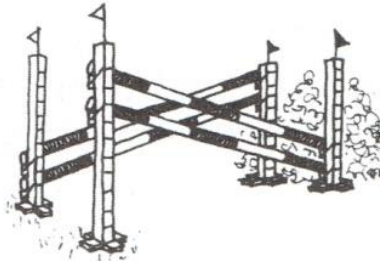
Konia której rasy należy polecić do konkurencji skoki przez przeszkody?

- A. Śląskiej.
- B. Huculskiej.
- C. Zimnokrwistej, typ sokólski.
- D. Polski koń szlachetny półkrwi.

Zadanie 7.

Przeszkoda przedstawiona na rysunku to

- A. wachlarz.
- B. tripplebarre.
- C. doublebarre.
- D. pijany okser.



Zadanie 8.

W konkurencji reining szybkie obroty wokół wewnętrznej tylnej nogi, to

- A. spin.
- B. circles.
- C. sliding stop.
- D. lead change.

Zadanie 9.

Parajeździectwo to

- A. zajęcia z hipoterapii.
- B. jazda konna w tatarsalu.
- C. konkurencja jeździecka dla osób niepełnosprawnych.
- D. pokazy kaskaderskiej jazdy konnej w strojach historycznych.

Zadanie 10.

Skrót CDI oznacza

- A. okręgowe zawody w WKKW.
- B. międzynarodowe zawody w ujeżdżeniu.
- C. przygraniczne zawody w skokach przez przeszkody.
- D. regionalne zawody w powożeniu zaprzęgami jednokonnymi.

Zadanie 11.

166 – 188 – 21

Pierwszy z podanych pomiarów konia to

- A. obwód klatki piersiowej.
- B. długość nogi przedniej.
- C. wysokość w krzyżu.
- D. wysokość w kłębie.

Zadanie 12.

Ostatnią czynnością podczas zaprzęgnięcia pary koni do bryczki jest przypięcie

- A. naszelników do dyszla.
- B. krzyżaków do wędzideł.
- C. pasów natylnika do dyszla.
- D. pasów pociągowych do orczyków.

Zadanie 13.

Zawody w skokach przez przeszkody odbędą się 1.02.2021 r. W którym terminie powinno być wykonane ostatnie szczepienie przeciwko grypie, żeby koń został dopuszczony do tych zawodów?

- A. 10.01.2020 r.
- B. 31.07.2019 r.
- C. 1.09. 2020 r.
- D. 2.02.2020 r.

Zadanie 14.

Elementy podkowy zaznaczone białymi strzałkami na rysunku to

- A. widie (sztyfty) - zalecane do podków dla koni zaprzęgowych, polepszają przyczepność na twardym podłożu.
- B. hacze – zalecane do podków dla koni skokowych, polepszają przyczepność na trawiastym podłożu.
- C. gryfy – zalecane do podków dla koni zimnokrwistych pracujących na grząskim podłożu.
- D. podkowiaki – gwoździe wbijane w podkowę i puszkę kopytową w celu ich mocnego połączenia.



Zadanie 15.

Przyrząd przedstawiony na rysunku służy do

- A. wyciągania nadmiaru sierści w okresie silnego linienia koni.
- B. ściągania nadmiaru wody z sierści konia po kąpielach.
- C. usuwania wypadniętej sierści po czyszczeniu konia.
- D. przerywania i formowania grzywy konia.



Zadanie 16.

Którą rasę konia należy zaprezentować widowni na ogłowie pokazanym na rysunku?

- A. Konika polskiego.
- B. Czystej krwi arabskiej.
- C. Pełnej krwi angielskiej.
- D. Polskiego konia szlacheckiego półkrwi.



Zadanie 17.

Przedstawiony katalog zachowań konia:

- manifestacja bólu grzbietu,
- złość przy czyszczeniu, siodłaniu,
- nerwowe dreptanie przy wsiadaniu,
- problemy z galopem i ustawieniem,
- odmowa skoków,
- wierzganie, ponoszenie,
- kulawizna

może wskazywać na wystąpienie

- A. RAO – Nawracająca Choroba Obturacyjna Koni.
- B. KSS - Kissing Spine Syndrome.
- C. ochwatu.
- D. grudy.

Zadanie 18.

Ile może wynosić maksymalne tętno konia (liczba uderzeń serca na minutę) na bramce weterynaryjnej w konkurencji sportowe rajdy konne, powyżej którego koń jest eliminowany z dalszego udziału w zawodach?

- A. 34 uderzeń/min
- B. 44 uderzeń/min
- C. 54 uderzeń/min
- D. 64 uderzeń/min

Zadanie 19.

Wskaż nazwę i przeznaczenie pomieszczenia przedstawionego na rysunku.

- A. Karuzela dla koni – służy do zapewnienia koniom ruchu w stepie i kłusie.
- B. Poskrom – służy do bezpiecznego unieruchamiania koni.
- C. Lonżownik – miejsce do nauki jazdy konnej osób początkujących.
- D. Stajnia boksowa – miejsce codziennego przebywania koni.



Zadanie 20.

W czasie siodłania normalnie zbudowanego konia półkrwi, popręg przypina się do

- A. pierwszej i trzeciej przystuły.
- B. pierwszej i drugiej przystuły.
- C. małej tybinki.
- D. dużej tybinki.

Zadanie 21.

Wskaż czynność, która **nie występuje** w czasie zaprzęgania konia do zaprzęgu jednokonnego w uprzęży szorowej.

- A. Zapięcie pasków natylnika do dyszelków.
- B. Zapięcie naszelnika piersiowego do dyszla.
- C. Zapięcie dwóch pasów pociągowych do orczyka.
- D. Zapięcie pasków mocujących pasa przekonnego do dyszelków.

Zadanie 22.

W których chodach może być rozwijany impuls w pracy szkoleniowej u konia?

- A. W kłusie i galopie.
- B. W galopie i stępie.
- C. W cwale i kłusie.
- D. W kłusie i stępie.

Zadanie 23.

Wskaż niezgodną z zasadami jeździectwa opisaną i wykonaną czynność jeźdźca w czasie zagalopowania z prawej nogi.

- A. Zwiększa uwagę konia przez wykonanie półparady.
- B. Przesuwa prawą wewnętrzną łydkę na szerokość dłoni za popręg.
- C. Prawą łydką, leżącą przy popręgu, nadaje impuls do ruchu do przodu.
- D. W momencie zagalopowania, jeździec wypuszcza skok galopu do przodu przez lekko ustępujące wodze, zwłaszcza wewnętrzną.

Zadanie 24.

Pomoc dosiadau przedstawiona na rysunku działa

- A. obustronnie obciążająco.
- B. obustronnie odciążająco.
- C. jednostronnie odciążająco.
- D. jednostronnie obciążająco.



Zadanie 25.

Elementami fazy przyzwyczajania podczas szkolenia konia są:

- A. rytm, kontakt, impuls.
- B. takt, rozluźnienie, kontakt.
- C. kontakt, impuls, prostowanie.
- D. prostowanie, rozluźnienie, rytm.

Zadanie 26.

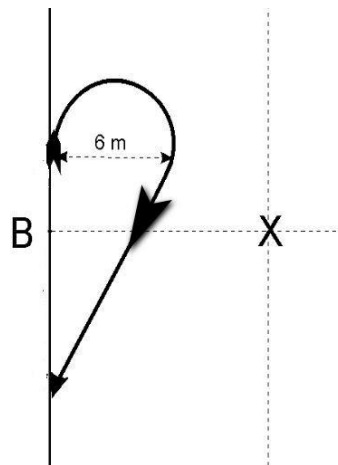
Zgodnie z zasadami poruszania się na ujeżdżalni jeźdźcy na kole

- A. przed wjazdem na pierwszy ślad muszą się zatrzymać.
- B. ustępują pierwszeństwa jadącym po pierwszym śladzie.
- C. mają takie same prawa, jak jadący po pierwszym śladzie.
- D. mają pierwszeństwo przed jadącymi na pierwszym śladzie.

Zadanie 27.

Figura ujeżdżeniowa pokazana na wycinku czworoboku to

- A. półvolta w prawo.
- B. wolta o średnicy 6 metrów.
- C. odwrotna półvolta w prawo.
- D. zmiana kierunku jazdy po przekątnej.



Zadanie 28.

W konkursach skoków przez przeszkody dopuszczalny jest palcat o maksymalnej długości

- A. 75 cm
- B. 95 cm
- C. 110 cm
- D. 125 cm

Zadanie 29.

Ogłowie pokazane na rysunku to

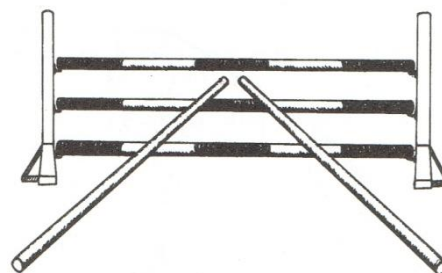
- A. hackamore.
- B. munsztuk.
- C. kawecan.
- D. bosal.



Zadanie 30.

Wskaż nazwę i zastosowanie przedstawionej na rysunku przeszkody.

- A. Piramida - przeszkoda stosowana w konkursach derby.
- B. Pług - rodzaj przeszkody stosowanej w próbie terenowej WKKW.
- C. Trójkąt – przeszkoda stosowana tylko podczas konkursów w klasie LL.
- D. Stacjonarna „z ptaszkiem” - przeszkoda stosowana tylko podczas treningów skokowych.



Zadanie 31.

W której koszulce zawodniczka **nie zostanie dopuszczona** do zawodów w skokach przez przeszkody?



Zadanie 32.

Obowiązkowym wyposażeniem powożącego **nie jest**

- A. bat powożeniowy.
- B. para rękawiczek.
- C. nakrycie głowy.
- D. chusta na szyi.

Zadanie 33.

Ruszanie zaprzęgiem powinno odbyć się przez

- A. cmoknięcie i lekkie popuszczenie lejcy.
- B. uderzenie lejcami po grzbiecie konia.
- C. uderzenie batem po zadzie konia.
- D. napięcie lejcy i sygnał głosem.

Zadanie 34.

Zgodnie z przepisami UE w sprawie przewozu koni zabrania się transportu klaczy żrebnych w okresie

- A. 2 ostatnich miesięcy ciąży oraz do 2 tygodni po porodzie.
- B. 3 ostatnich miesięcy ciąży oraz do 5 dni po porodzie.
- C. przekraczającym 60% przewidywanego okresu ciąży oraz do 2 dni po porodzie.
- D. przekraczającym 90% przewidywanego okresu ciąży oraz tydzień po porodzie.

Zadanie 35.

Który koń jest najbardziej przydatny w hipoterapii?

- A. 5-letnia klacz rasy małopolskiej o wymiarach 166 – 186 – 21 cm.
- B. 9-letni wałach rasy huculskiej, o wymiarach 138 – 170 – 21 cm.
- C. 13-letni ogier rasy zimnokrwistej o wymiarach 170 – 210 – 28 cm.
- D. 15-letnia klacz rasy śląskiej o wymiarach 171 – 203 – 24 cm.

Zadanie 36.

Zawody TREC we Wszechstronnym Konkursie Konia Turystycznego rozgrywane są w formule

- A. dwóch dni i składają się z trzech faz:
dzień 1: bieg na orientację;
dzień 2: kontrola tempa i próba terenowa.
- B. dwóch dni i składają się z trzech faz:
dzień 1: prezentacja,
dzień 2: próba terenowa i zręczność powożenia.
- C. trzech dni i składają się z trzech faz:
dzień 1: ujeżdżenie,
dzień 2: próba terenowa,
dzień 3: skoki przez przeszkody.
- D. jednodniowej i składają się z dwóch faz
biegu terenowego oraz próby uciągu.

Zadanie 37.

W czasie długiego marszu klusem anglezowanym, komenda o zmianie nogi na którą się anglezuje, powinna padać co około

- A. 1 km, tj. 5 minut jazdy.
- B. 2 km, tj. 10 minut jazdy.
- C. 3 km, tj. 15 minut jazdy.
- D. 4 km, tj. 20 minut jazdy.

Zadanie 38.

Po terenie Lasów Państwowych można poruszać się konno, gdy

- A. droga nie jest utwardzona.
- B. nie ma zagrożenia pożarowego.
- C. są wyznaczone i oznakowane szlaki konne.
- D. mamy uprawnienia instruktora jazdy konnej.

Zadanie 39.

Umieszczona na szlaku turystycznym tabliczka informuje o

- A. popasie za 6 km.
- B. szlaku konnym nr 6.
- C. stajni etapowej za 6 km.
- D. początku wspólnego odcinka ze szlakiem pieszym.



Zadanie 40.

Na rysunku przedstawiono Jeździecką Odznakę Turystyki

- A. Górskiej.
- B. Nizinnej.
- C. Pomorskiej.
- D. Małopolskiej.

