

**EGZAMIN POTWIERDZAJĄCY KWALIFIKACJE W ZAWODZIE  
 Rok 2021  
 ZASADY OCENIANIA**

*Arkusz zawiera informacje prawnie chronione  
 do momentu rozpoczęcia egzaminu*

Nazwa kwalifikacji: **Wykonywanie robót związanych z budową i remontem sieci komunalnych**  
 Oznaczenie arkusza: **B.08-01-21.01-SG**  
 Oznaczenie kwalifikacji: **B.08**  
 Numer zadania: **01**  
 Wersja arkusza: **SG**

**PODSTAWA PROGRAMOWA  
 2012**

*Wypełnia egzaminator*

Kod ośrodka       –

Kod egzaminatora

Data egzaminu          
*Dzień Miesiąc Rok*

Godzina rozpoczęcia egzaminu   :

Numer PESEL zdającego*										Numer stanowiska	

\* w przypadku braku numeru PESEL – seria i numer paszportu lub innego dokumentu potwierdzającego tożsamość

## **Egzaminatorze!**

- Oceniaj prace zdających rzetelnie i z zaangażowaniem. Dokumentuj wyniki oceny.
- Stosuj przyjęte zasady oceniania w sposób obiektywny.
- Jeżeli zdający, wykonując zadanie egzaminacyjne, uzyskuje inne rezultaty albo pożądane rezultaty uzyskuje w inny sposób niż uwzględniony w zasadach oceniania lub przedstawia nietypowe rozwiązanie, ale zgodnie ze sztuką w zawodzie, to nadal oceniaj zgodnie z kryteriami zawartymi w zasadach oceniania. Informacje o tym, że zasady oceniania nie przewidują zaistniałej sytuacji, przekaż niezwłocznie w formie pisemnej notatki do Przewodniczącego Zespołu Egzaminacyjnego z prośbą o przekazanie jej do Okręgowej Komisji Egzaminacyjnej. Notatka może być sporządzona odręcznie w trybie roboczym.
- Informuj przewodniczącego zespołu nadzorującego o wszystkich nieprawidłowościach zaistniałych w trakcie egzaminu, w tym w szczególności o naruszeniach przepisów bezpieczeństwa i higieny pracy i o podejrzeniach niesamodzielności w wykonaniu zadania przez zdającego.

Numer  
stanowiska


*Egzaminator wpisuje T, jeżeli zdający spełnił kryterium albo N, jeżeli nie spełnił*

**Elementy podlegające ocenie/kryteria oceny**

**Rezultat 1. Rury PVC-U 160 mm przygotowane do montażu przyłącza i przewodów dopływowych**

*Uwaga!*

*Rezultat należy ocenić po zgłoszeniu przez zdającego gotowości do oceny.*

*Po dokonaniu oceny należy poinformować zdającego, aby przystąpił do wykonywania dalszych prac.*

1	Rura przeznaczona na wykonanie przykanalika docięta prostopadłe do osi						
2	Przycięte końce rury sfazowane z zewnątrz						
3	Przycięte końce rury ogratowane wewnątrz - pozbawione fragmentów PVC powstałych w wyniku cięcia						
4	Uszczelki umieszczone we wszystkich kielichach						
5	Na bosych końcach rur narysowane linie pełnego wsunięcia rury do kielicha						

**Rezultat 2. Zmontowane przyłącze kanalizacyjne oraz przewody dopływowe**

1	Przebieg przykanalika zgodny z dokumentacją rysunkową						
2	Przebieg przewodów dopływowych zgodny z dokumentacją rysunkową						
3	Przewód przykanalika połączony z trójnikiem za pomocą kolana 45°						
4	Przewód przykanalika zamontowany ze spadkiem 2% ±0,1%						
5	Spadek przewodu przykanalika zgodny z kierunkiem odpływu ścieków w sieci						
6	Przewód dopływowy „A” zamontowany ze spadkiem 3% ±0,1%						
7	Przewód dopływowy „B” zamontowany ze spadkiem 3% ±0,1%						
8	Spadek przewodów dopływowych zgodny z kierunkiem odpływu ścieków w sieci						
9	Przewody dopływowe zakończone kielichem						
10	Widoczne linie pełnego wsunięcia przy wszystkich połączeniach kielichowych						

Numer stanowiska


**Rezultat 3. Osadzona kineta zbiorcza studzienki rewizyjnej**

1	Kineta studzienki osadzona w piasku, usytuowana poziomo						
2	Kineta usytuowana zgodnie z dokumentacją rysunkową – 130 cm od osi przewodu sieci						

**Przebieg 1. Montaż przyłącza kanalizacyjnego**

Zdający:

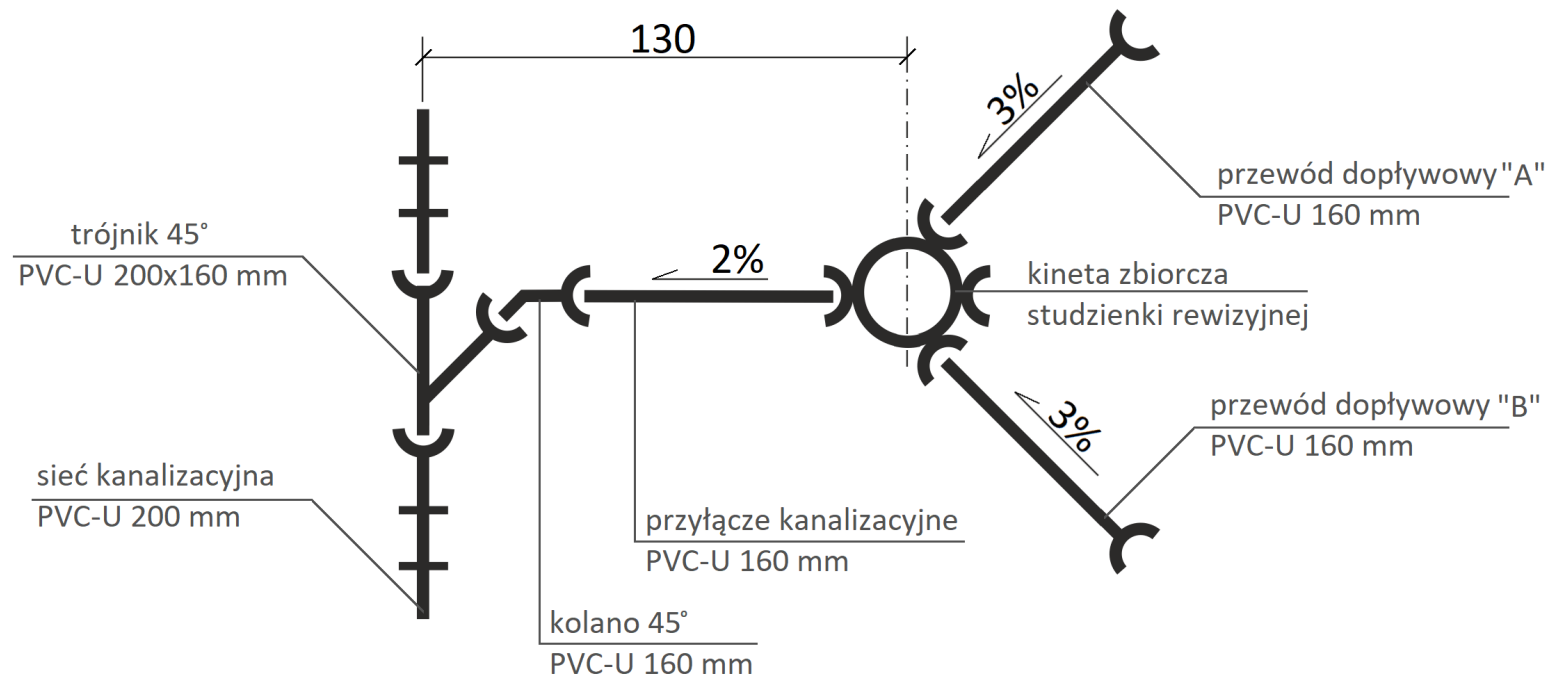
1	ciął rurę piłą lub szlifierką kątową						
2	końce rury fazował – pilnikiem płaskim, gratował - gratownikiem						
3	podczas cięcia i fazowania miał założone okulary ochronne						
4	kielichy kształtek i kinety posmarował środkiem poślizgowym						
5	bose końce wszystkich rur posmarował środkiem poślizgowym						
6	materiały, narzędzia i sprzęt podczas wykonywania zadania składował w taki sposób, że nie utrudniały pracy						
7	po wykonaniu zadania uporządkował stanowisko pracy, odpady umieścił w odpowiednim pojemniku						

Egzaminator .....

*imię i nazwisko*

.....

*data i czytelny podpis*



Rysunek. Fragment sieci kanalizacyjnej

Wymiary [cm]